

## TVŮRCI

- ◆ **Autoři:** Vlasta Mauleová, Jana Klečková a kolektiv divadelního souboru Limetky
- ◆ **Scénář a režie:** Vlasta Mauleová
- ◆ **Dramaturgie:** Vlasta Mauleová, Jana Klečková a kolektiv divadelního souboru Limetky
- ◆ **Hudba a technické ozvučení:** Jana Klečková
- ◆ **Scénografie:** Vlasta Mauleová
- ◆ **Světla:** Vlasta Mauleová
- ◆ **Kamera, střih:** Leoš Kastner
- ◆ **Fotograf:** Vlasta Mauleová
- ◆ **Historický automobil Salmson 1926** (majitel): Milan Vaníček
- ◆ **Výroba kulís a rekvizit:** Jiří Maule
- ◆ **Taneční choreografie:** Nina Marie Nováčková
- ◆ **Klavírní produkce:** Věra Mauleová
- ◆ **Kostýmové návrhy a kostýmy:** Tereza Weberová, DJKT Plzeň
- ◆ **Výroba kostýmů:** Miroslava Goubejová
- ◆ **Účesy:** Tereza Weberová
- ◆ **Make-up:** Vlasta Mauleová
- ◆ **Grafická spolupráce:** Petra Cinkaničová a kolektiv žáků kroužku Mediálek 25. ZŠ

## PODĚKOVÁNÍ

Poděkování patří všem členům divadelního souboru Limetky a všem nadšencům, kteří nám v rámci svých možností pomáhali.

Vedení 25. ZŠ, zejména paní ředitelce Elišce Syřínkové, srdečně děkujeme za nemalou morální podporu.

Speciální poděkování patří městu Plzeň, které nám poskytlo na tuto výjimečnou hru dotaci v rámci Dotačního programu na podporu uměleckých a kulturních projektů k 100. výročí vzniku Československa pro rok 2018.



# První republika aneb Život je jen náhoda

## O HŘE

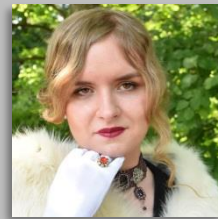
Druhý autorský počín divadelního souboru Limetky je příběh inspirovaný historickými postavami z doby první republiky, jejichž životní příběhy jsou smyšlené, fiktivní a jakákoli podobnost s reálným životem těchto osob je čistě náhodná!

Příběh provází životem několika hlavních postav, nejvíce se však zaměřuje na rodinu Škodů (majitelů slavné továrny) a Johanu Vošahlíkovou Podolskou. Zprvu guvernanta Johana, později majitelka slavného módního salonu Podolská, prožije nečekané zvraty ve svém životě. Dokáže se s nimi vypořádat? Mohou jí srazit až na kolena, ale život je jen náhoda... Jednou si dole, jednou nahoře...



## OBSAZENÍ

### HERMÍNA ŠKODOVÁ



**Tereza Weberová**  
Paní továrníková, manželka Ing. Emila Škody, majitele strojírenských závodů se světovou pověstí. Hermína patřila k německé plzeňské společnosti.

### HANA PODOLSKÁ

#### Za svobodna JOHANA VOŠAHLÍKOVÁ.

První dáma české módy. Díky sňatku s polským šlechticem Viktorem Podolským otevřela úspěšný módní salón. Inspirovala se francouzskou módou, její modely zaznamenaly velký přelom.



### SOFIE BOROVSÁ

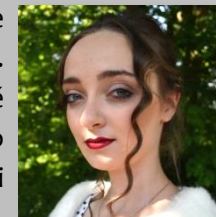


**Nina Marie Nováčková**  
Redaktorka časopisu Eleganťní Praha. Sofie je fiktivní postava, která není skutečnou historickou osobností, ale představuje profesi z doby první republiky.

### LOTTE MOSEROVÁ

Dcera majitele a ředitele světoznámé sklárny Moser. Lotte vystudovala výtvarné umění, navrhovala sklo pro sklárnu ve 20. letech. Později se věnovala malířství.

### Věra Mauleová



### MARIE ERTHARTOVÁ

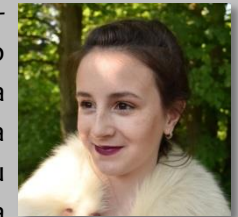


**Petra Kunešová**  
Majitelka slavné rodinné Erhartovy cukrárny založené roku 1937 v Praze. Dodnes si drží atmosféru 30. let. Rodina Erhartova existovala, ale neznáme přesná jména.

### ELIŠKA JUNKOVÁ

Automobilová závodnice, nejprve spolujezdkyně svého manžela, závodníka Čeňka Junka, posléze závodila sama a stala se nejrychlejší ženou světa. Svou kariéru ukončila po smrti manžela.

### Tereza Duchková



### ANDĚLKA

Dcera Hany Podolské.  
**Lucie Mauleová**

**KARLÍČEK ŠKODA**  
Mladší syn rodiny Škodů.  
**LEPIČ PLAKÁTŮ**  
**Mikoláš Königsmark**



### BĚTUŠKA

Služebná u rodiny Škodů.  
**CUKRÁŘKA**  
**Kateřina Loukotová**